

INFORMAÇÕES DE SERVIÇO	16-1	DESMONTAGEM/MONTAGEM DO MOTOR DE PARTIDA	16-6
LOCALIZAÇÃO DO SISTEMA	16-2	REMOÇÃO/INSTALAÇÃO DA EMBREAGEM DE PARTIDA	16-7
DIAGNOSE DE DEFEITOS	16-3		
REMOÇÃO/INSTALAÇÃO DO MOTOR DE PARTIDA	16-5		

INFORMAÇÕES DE SERVIÇO

INSTRUÇÕES GERAIS

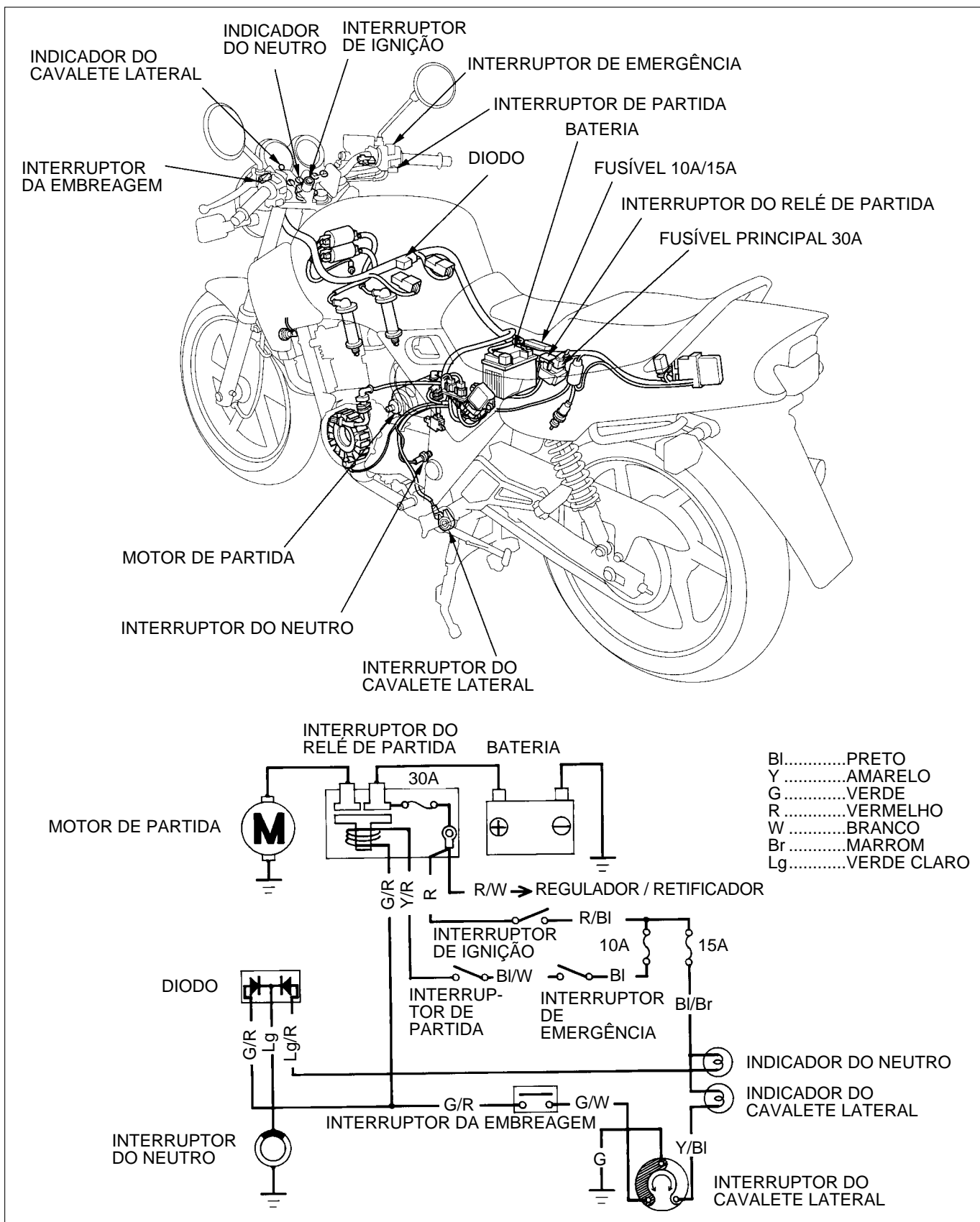
CUIDADO

Desligue sempre o interruptor de ignição (OFF) antes de efetuar os reparos no motor de partida. O motor poderá ligar subitamente causando acidentes.

- Uma bateria com carga insuficiente pode tornar-se incapaz de acionar o motor de partida com a rapidez necessária ou de alimentar o sistema de ignição com a corrente adequada.
- O motor de partida pode ser danificado ao se manter o fluxo de corrente com o motor imobilizado.
- Para inspecionar os componentes da tabela abaixo, consulte as páginas e capítulos indicados. Para localizar os componentes, consulte a pág. 16-2 deste manual (Localização do sistema).

Diodo do interruptor da embreagem	Capítulo 24 do Manual de Serviços Básicos.
Motor de partida	Capítulo 24 do Manual de Serviços Básicos.
Interruptor magnético de partida	Capítulo 24 do Manual de Serviços Básicos(Circuito tipo "A")
Interruptor da embreagem	Capítulo 25 do Manual de Serviços Básicos.
Interruptor do ponto morto	Capítulo 25do Manual de Serviços Básicos.
Interruptor de ignição	Verifique a continuidade de acordo com a tabela do DIAGRAMA ELÉTRICO, capítulo 18. Desacople o conector no interior da carcaça do farol (pág. 1-23) e efetue a inspeção.
Interruptor do cavalete lateral	Capítulo 25 do Manual de Serviços Básicos.

LOCALIZAÇÃO DO SISTEMA



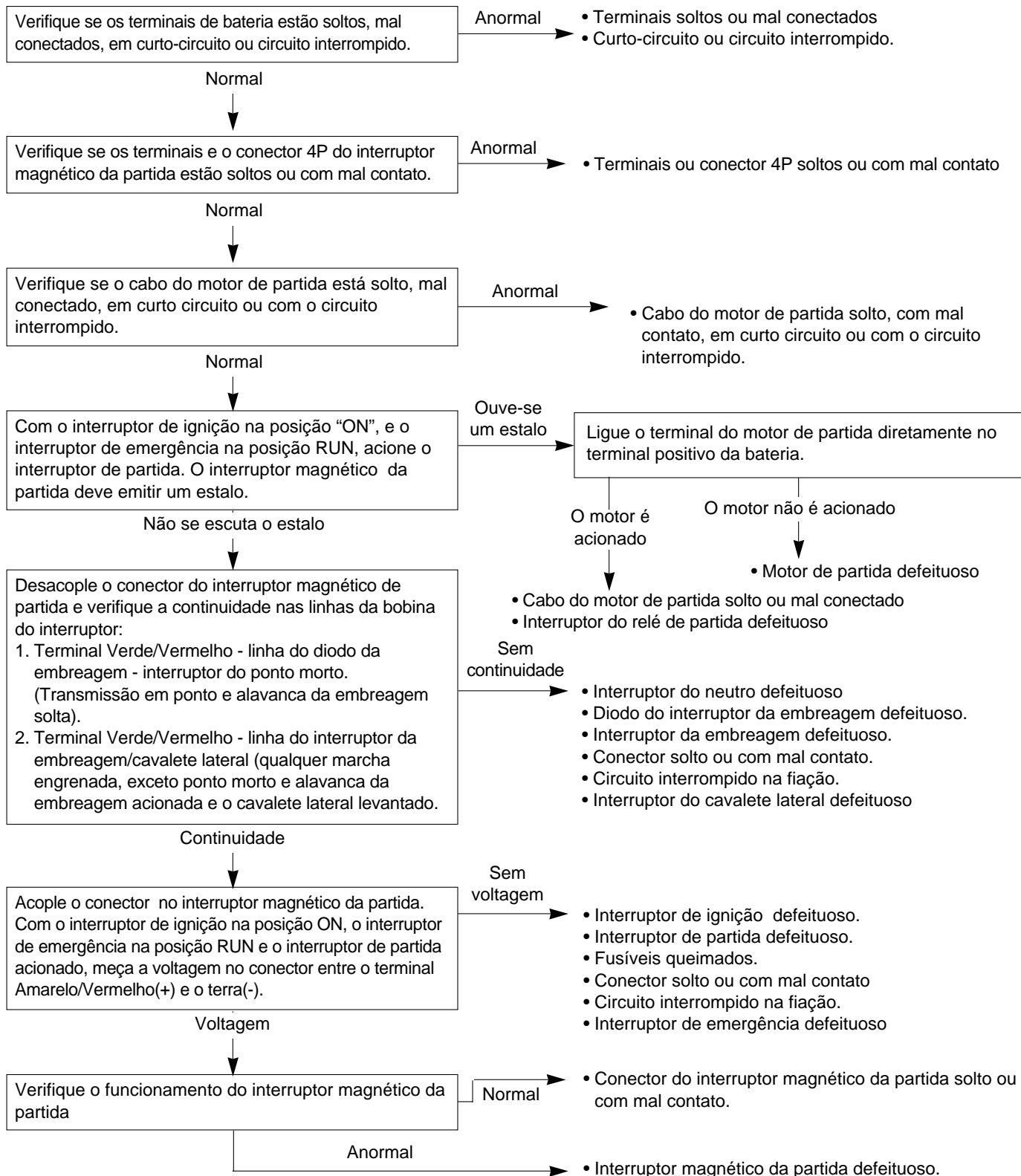
DIAGNOSE DE DEFEITOS

O motor de partida não funciona

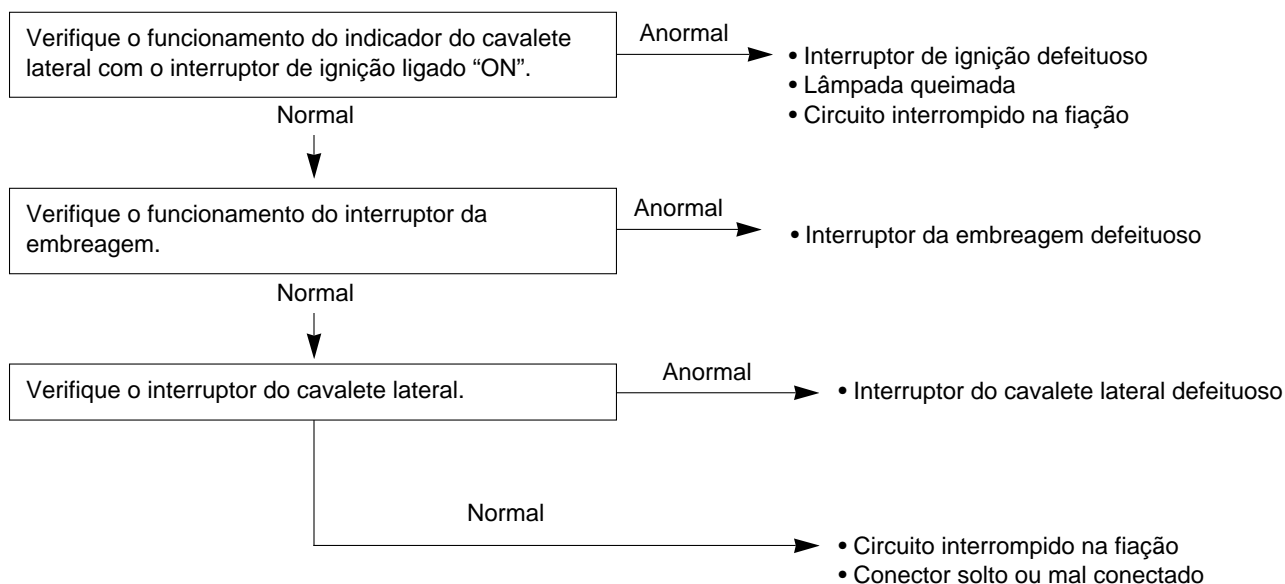
- Verifique se algum fusível está queimado.
- Verifique se a bateria está totalmente carregada e em boas condições.

NOTA

O motor de partida não deve funcionar com o interruptor de emergência na posição OFF.



O motor de partida funciona quando a transmissão está em ponto morto, porém não funciona com a transmissão em outra marcha, com o cavalete lateral levantado e a alavanca da embreagem acionada.

**Motor de partida gira lentamente**

- Densidade específica da bateria muito baixa.
- Terminal do cabo da bateria mal conectado.
- Terminal do cabo do motor de partida mal conectado.
- Motor de partida defeituoso.
- Terminal negativo (terra) da bateria mal conectado.

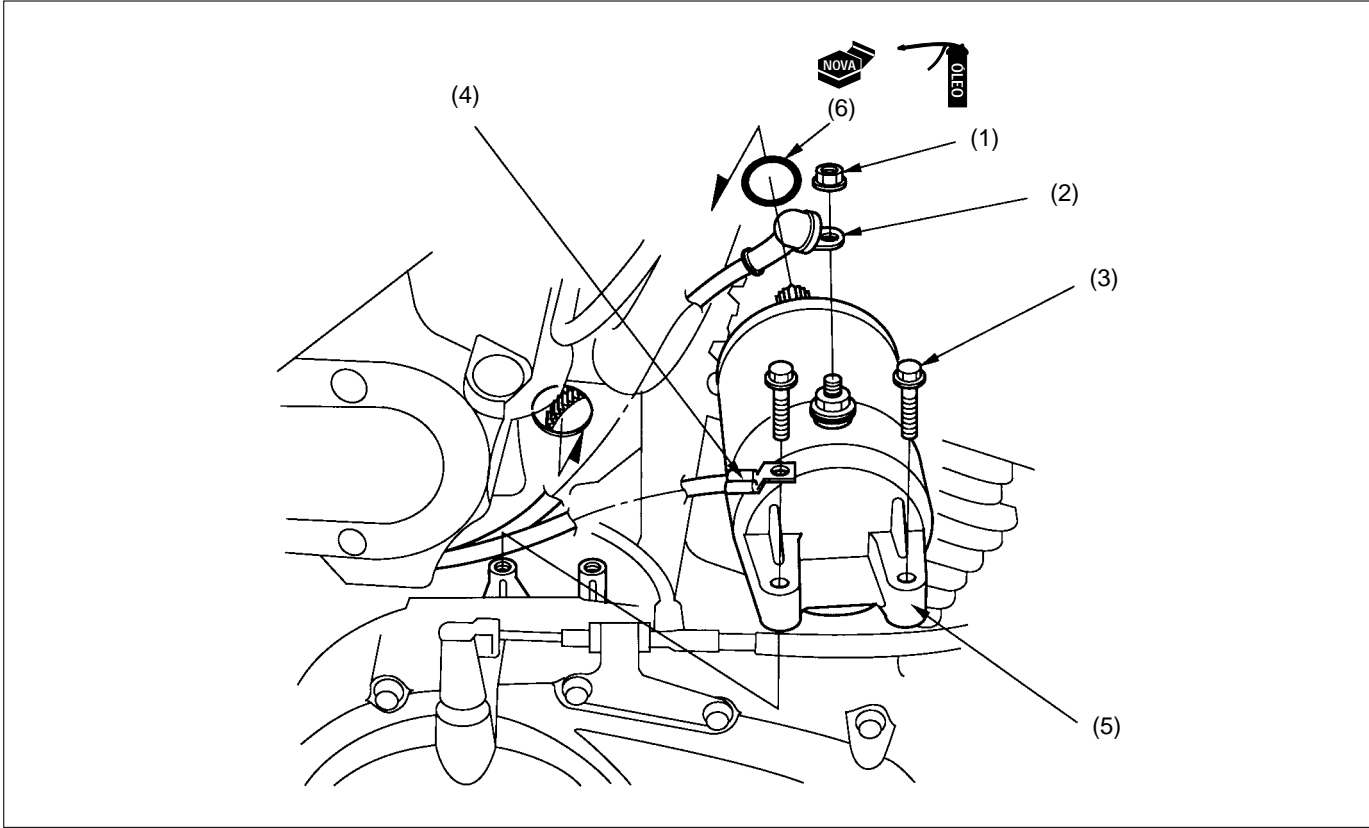
Motor de partida funciona mas o motor não gira.

- Motor de partida gira em sentido contrário.
 - Carcaça montada incorretamente.
 - Terminais conectados incorretamente.
- Embreagem de partida defeituosa.
- Pinhão de partida defeituoso.
- Engrenagens redutoras danificadas.

Interruptor magnético de partida é acionado (escuta-se o estalo característico) mas o motor não gira.

- Árvore de manivela não gira devido a problemas no motor.
- Atrito excessivo nas engrenagens redutoras.

REMOÇÃO/INSTALAÇÃO DO MOTOR DE PARTIDA

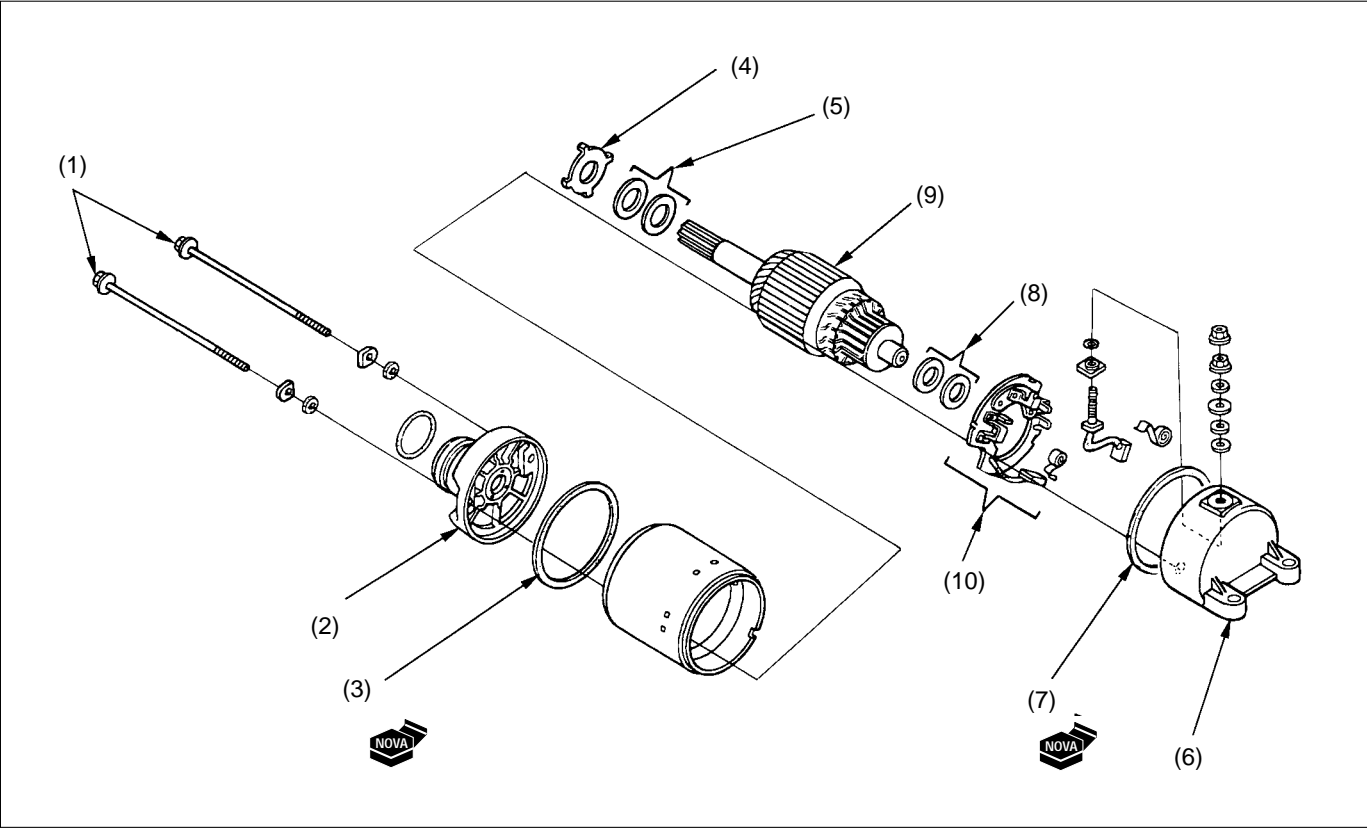


NOTA

Desligue o interruptor de ignição e o cabo negativo da bateria antes de iniciar os serviços de manutenção no motor de partida.

DESCRIÇÃO		QTD	OBSERVAÇÕES
(1)	Seqüência de remoção Porca terminal	1	Instale na seqüência inversa da remoção.
(2)	Cabo do motor de partida	1	
(3)	Parafuso de fixação do motor de partida	2	
(4)	Cabo terra	1	Desmontagem / montagem (pág. 16-6)
(5)	Motor de partida	1	
(6)	Anel de vedação	1	

DESMONTAGEM/MONTAGEM DO MOTOR DE PARTIDA

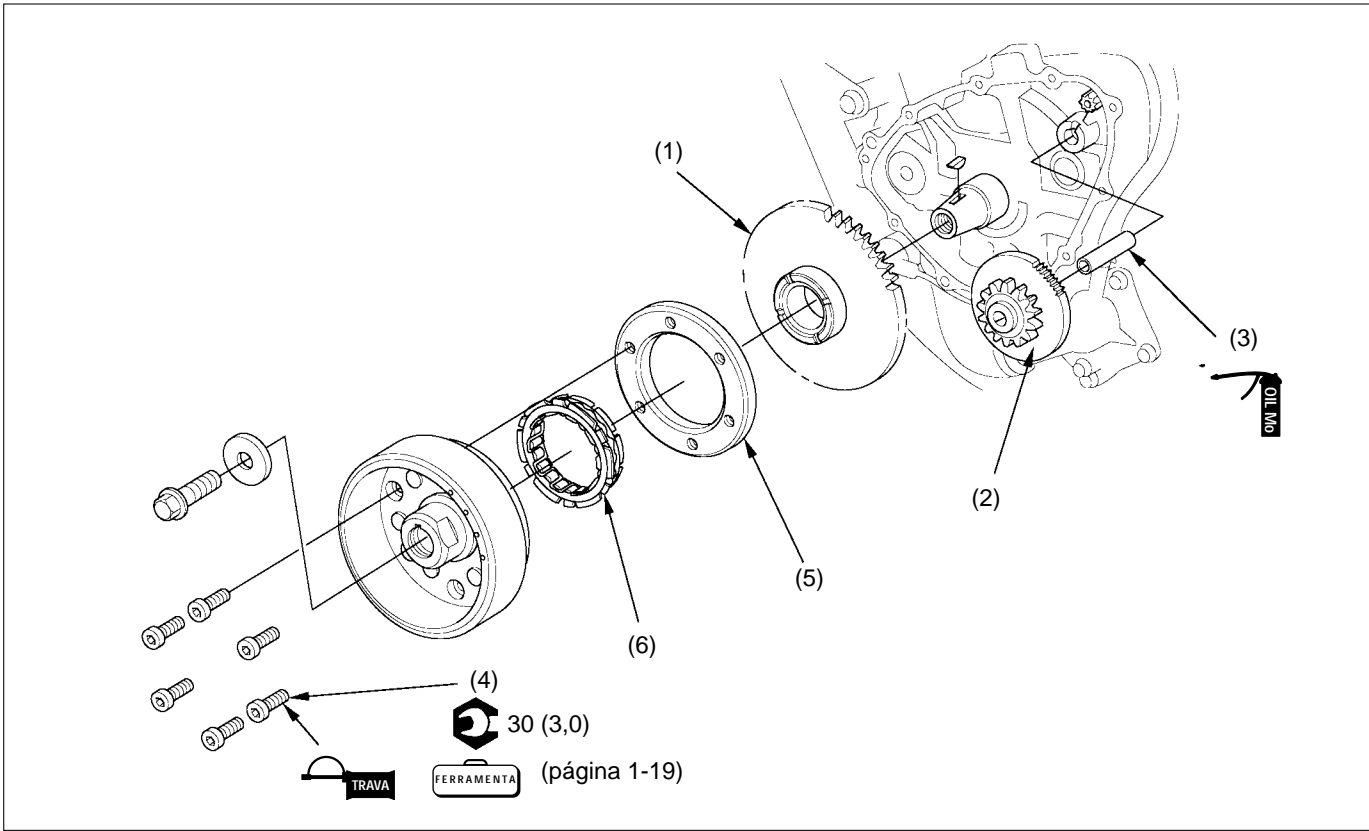


Requisitos para o serviço

Remoção / instalação do motor de partida (pág. 16-5)

DESCRIÇÃO		QTD	OBSERVAÇÕES
Seqüência de desmontagem			Monte na seqüência inversa da desmontagem
(1)	Parafuso da tampa do motor de partida	2	Anote a posição e o número de arruelas de calço para assegurar a montagem na posição original.
(2)	Tampa dianteira	1	
(3)	Guarnição	1	
(4)	Arruela trava	1	
(5)	Calço	–	
(6)	Tampa traseira	1	
(7)	Guarnição	1	
(8)	Calço	–	
(9)	Induzido	1	
(10)	Porta-escovas	1	

REMOÇÃO/INSTALAÇÃO DA EMBREAGEM DE PARTIDA



Requisitos para o serviço

Remoção / instalação do estator. (pág. 14-8)

DESCRIÇÃO		QTD	OBSERVAÇÕES
Seqüência de remoção			Instale na seqüência inversa da remoção.
(1)	Engrenagem movida de partida	1	
(2)	Engrenagem motora de partida	1	
(3)	Eixo da engrenagem motora	1	
(4)	Parafuso da embreagem unidirecional	6	
(5)	Suporte da embreagem de partida	1	
(6)	Embreagem unidirecional de partida	1	

NOTAS

[illegible]

COMO USAR ESTE MANUAL

Este manual descreve os procedimentos de serviço para a motocicleta CB500.

Siga as recomendações da Tabela de Manutenção (Capítulo 3) para assegurar que o veículo esteja em perfeitas condições de funcionamento.

A realização da primeira manutenção programada é extremamente importante. O desgaste inicial que ocorre durante o período de amaciamento será compensado.

Os capítulos 1 e 3 aplicam-se para toda a motocicleta. A Seção 2 ilustra os procedimentos de remoção/instalação de componentes que podem ser necessários para realizar os serviços descritos nas seções seguintes.

Os capítulos 4 a 16 descrevem as peças da motocicleta, agrupadas de acordo com sua localização.

Encontre o capítulo desejado nesta página e consulte a tabela de índice na primeira página da seção.

A maioria das seções apresenta inicialmente a ilustração de um conjunto ou sistema, informações de serviço e diagnose de defeitos para aquela seção. As páginas seguintes apresentam procedimentos detalhados.

Se não houver conhecimento sobre a causa do problema, consulte o capítulo 19 "Diagnose de Defeitos".

TODAS AS INFORMAÇÕES, ILUSTRAÇÕES, INSTRUÇÕES E ESPECIFICAÇÕES INCLUÍDAS NESTA PUBLICAÇÃO SÃO BASEADAS NAS INFORMAÇÕES MAIS RECENTES DISPONÍVEIS NA OCASIÃO DA APROVAÇÃO DA IMPRESSÃO DO MANUAL. A MOTO HONDA DA AMAZÔNIA LTDA SE RESERVA O DIREITO DE ALTERAR AS CARACTERÍSTICAS DA MOTOCICLETA A QUALQUER MOMENTO E SEM PRÉVIO AVISO, NÃO INCORRENDO, ASSIM, EM OBRIGAÇÕES DE QUALQUER ESPÉCIE. NENHUMA PARTE DESTA PUBLICAÇÃO PODE SER REPRODUZIDA SEM AVISO PRÉVIO. ESTE MANUAL FOI ELABORADO PARA PESSOAS QUE TENHAM CONHECIMENTOS BÁSICOS SOBRE A MANUTENÇÃO DAS MOTOS HONDA.

MOTO HONDA DA AMAZÔNIA LTDA.
Departamento de Serviços Pós-Venda
Setor de Publicações Técnicas

ÍNDICE GERAL

	INFORMAÇÕES GERAIS	1
	AGREGADOS DO CHASSI/ ESCAPAMENTO	2
	MANUTENÇÃO	3
	SISTEMA DE LUBRIFICAÇÃO	4
MOTOR E TRANSMISSÃO	SISTEMA DE ARREFECIMENTO	5
	SISTEMA DE COMBUSTÍVEL	6
	REMOÇÃO/INSTALAÇÃO DO MOTOR	7
	CABEÇOTE/VÁLVULAS	8
	EMBREAGEM/SISTEMA DE MUDANÇA	9
	PISTÃO/ÁRVORE DE MANIVELAS/ TRANSMISSÃO	10
CHASSI	RODA DIANTEIRA/SUSPENSÃO/ SISTEMA DE DIREÇÃO	11
	RODA TRASEIRA/FREIO/SUSPENSÃO	12
	SISTEMA DE FREIO	13
SISTEMA ELÉTRICO	SISTEMA DE CARGA/ALTERNADOR	14
	SISTEMA DE IGNIÇÃO	15
	MOTOR DE PARTIDA	16
	LUZES/INSTRUMENTOS/ INTERRUPTORES	17
	DIAGRAMA ELÉTRICO	18
	DIAGNOSE DE DEFEITOS	19